

map



JR線・東急東横線・銀座線・半蔵門線「渋谷」駅より——徒歩約7分
京王井の頭線「神泉」駅より——徒歩約2分



High Quality Building
セロンビル



お問い合わせ

セロンビル管理室

〒150-0045 東京都渋谷区神泉町11-7

E-Mail: info@selon-bld.com

TEL.03-3463-3920 FAX.03-5456-7000

貸室のご案内

Selon
Bldg.

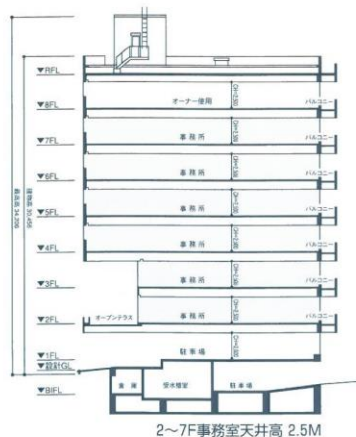
オープンテラスに彩られるデザインビル

周辺には美術館、大使館が立ち並ぶ好環境



光ファイバー
対応ビル

エントランスは3層吹抜という
贅沢なオフィスビルです。



建物概要

名称/セロンビル
所在地/東京都渋谷区神泉町11-7
建物主/エス・エス・トレーディング(有)
設計施工/鹿島
敷地面積/298.021m² (90.15坪)
建築面積/228.34m² (69.07坪)
延床面積/1,740.75m² (526.57坪)
構造/鉄骨鉄筋コンクリート造
規模/地下1階、地上8階、塔屋1階
主な外部仕上/せっ器質タイル貼り、一部御影石、アルミパネル貼り
主な内部仕上/床:カーペットタイル
壁: プラスターボード、ペンキ
天井: 岩綿吸音板貼り(プラスターボード下地)
竣工/1993年3月

設備概要

空調設備/空冷ヒートポンプビルマルチ(各階空調方式)
天井カセットタイプ(一部隠ぺいタイプ)
給水設備/B1・1F:水道直結式、1F~8F:圧力式
電気設備/屋上キュービクル325KVA
照明設備/蛍光灯500LX
弱電設備/電話配管、テレビ共聴
防災設備/自火報設備、誘導灯、非常照明
避雷針、連結送水管(3F~8F)
昇降機/乗用11人乗105m/分 1基
ビル管理/セキュリティボックス
(防犯・防災設備制御に連動)

各階床面積

	床面積	貸室面積
4~7F	228.34m ² (69.07坪)	189.47m ² (57.31坪)
3F	193.43m ² (58.51坪)	154.56m ² (46.75坪)
2F	220.55m ² (66.71坪)	155.87m ² (47.15坪)

平面図

